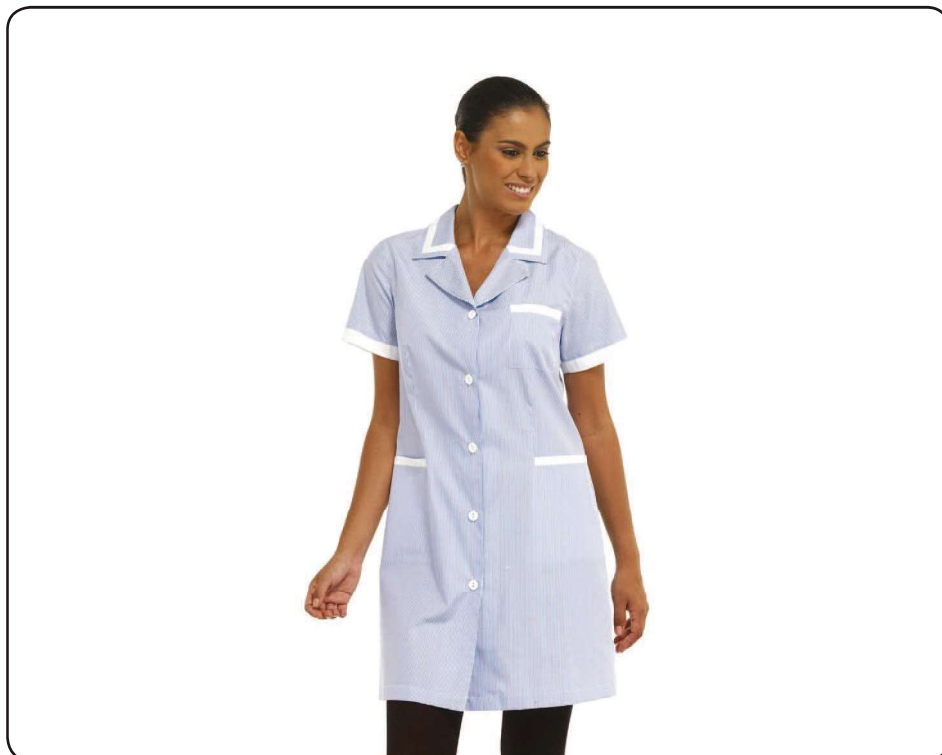


CAMICE MONTEREY

HORECA / HORECA

COAT



CODICE / CODE

28CA0211/00-0352

TESSUTO PRINCIPALE / MAIN FABRIC

100% COTONE GR/MQ. 130
100% COTTON GR/MQ. 130

GAMMA TAGLIE / SIZE RANGE

XS-3XL

CERTIFICAZIONI / CERTIFICATION

CE UNI EN ISO 13688



STANDARD
100

MANUTENZIONE / MAINTENANCE



VARIANTI COLORI / COLOR VARIANTS



DESCRIZIONE / DESCRIPTION:

- Abbottonatura con bottoni e occhielli
- Taschino sul davanti sinistro
- Tasche davanti
- Spacchi sulle maniche
- Spacchi laterali
- Tagli sagomati
- Tessuto in contrasto su collo, maniche e tasche.
- Closure with buttons and relative buttonholes
- Small pocket on the left front
- Front pockets
- Lateral vents
- Vents on sleeves - Shaped cuts
- Contrasting fabric on the neck, sleeves and pockets.

		XS	S	M	L	XL	XXL	3XL	Tol. ±
BB	lunghezza totale TOTAL LENGTH	87.00	89.00	91.00	95.00	97.00	97.00	97.00	1
CA	lunghezza manica SLEEVE LENGTH	19.50	20.50	21.50	22.50	23.50	24.00	24.00	0.5
DA	meta' circonferenza torace CHEST HALF CIRCUMFERENCE	47.00	49.00	51.00	55.00	59.00	63.00	67.00	1

